



FOYER DU JEUNE
TRAVAILLEUR,
52 RUE MELANIE,
67000 STRASBOURG

HÔPITAUX UNIVERSITAIRES DE
STRASBOURG
CELLULE DES AFFAIRES DOMANIALES

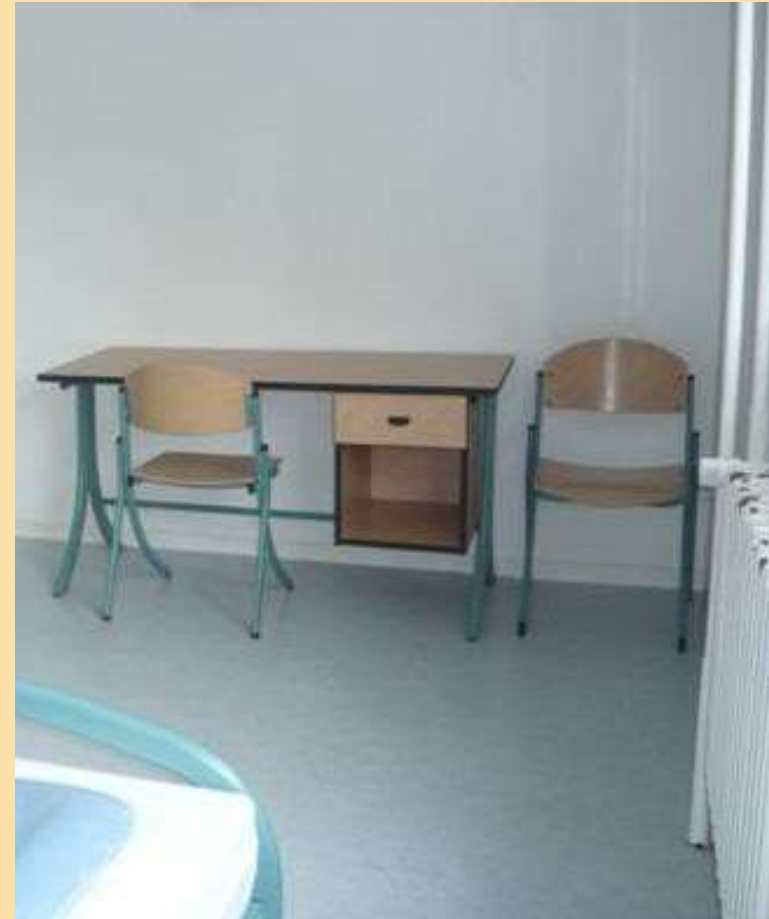
La foyer se situe à la périphérie nord-est de Strasbourg à proximité immédiate de l'Institut de Formation en Soins Infirmières (IFSI) et du pôle de Gériatrie des HUS. L'établissement offre la possibilité aux personnel et collaborateurs des Hôpitaux Universitaires de Strasbourg d'être hébergés au Foyer. Celui-ci propose à la location des chambres individuelles meublées de 11 m² à 18m².



CHAMBRE MEUBLÉE 11M² (1PERSONNE)

- pièce principale (1 lit, 1 chevet, 1 bureau, 2 chaises)
- salle d'eau (douche + vasque)
- dégagement (placard avec penderie)
- cuisine commune à l'étage (plaques électriques, réfrigérateur, évier, petit placard bas)
- WC communs

- ❖ Conditions tarifaires (2026)
 - 1 à 8 nuits : tarif à la nuitée 37 € / nuit
 - Au-delà de 8 nuits : tarif mensuel 301€ / mois
 - Dépôt de garantie 301 €
 - ✓ Les loyers sont calculés de date en date et/ou à la nuitée.
 - Nettoyage de sortie payant: 39,60 €



CHAMBRE - 17 M²

(1-2 PERSONNES VOIR INFRA)

- pièce principale (1 lit simple ou 1 lit double, 1 chevet, 1 bureau, 2 chaises)
- salle d'eau (WC + douche + vasque)
- dégagement (placard avec penderie)
- ✓ Certains chambres peuvent accueillir maximum 2 personnes (lit double - tarif couple)

- ❖ Conditions tarifaires (2026)
- 1 à 8 nuits = tarif à la nuitée 55 € / nuit
- Au-delà de 8 nuits = tarif mensuel 463 € / mois
- Dépôt de garantie 463 €
- ✓ 2ème personne (uniquement ch. lit double) : un complément de 4€ / nuit
- ✓ Les loyers sont calculés de date en date et/ou à la nuitée.
- nettoyage de sortie payant: 54 €



PRESTATIONS :

- cuisine commune
- garage à vélo au sous-sol
- places de parking possible (dans la limite disponible)
- laverie payante (lave-linge / sèche-linge)
- loyers sont charges comprises : eau + électricité + chauffage
- possibilité d'installer dans la chambre : micro-ondes, bouilloire, réfrigérateur TOP
- pas d'internet (ligne téléphonique disponible pour la box mais l'ouverture est à la charge du locataire directement)
- éligible aux allocations logement APL
- accès aux personnes handicapées
- sur demande nous fournissons un kit linge: 2 draps plats, 2 taies, 1 seule couverture, 1 housse matelas (l'entretien de la couverture et de la housse de matelas sont à charge du locataire pendant le séjour- les draps sont à volonté).

AUTRES CONDITIONS PARTICULIÈRES :

- Les mineurs ne sont pas admis dans la résidence
- Les animaux ne sont pas admis dans la résidence
- C'est interdit de fumer dans la résidence
- La colocation/sous location est strictement interdite
- Assurance logement à charge du locataire (fournir une attestation)

COMMENT SE RENDRE AU FOYER DU JEUNE TRAVAILLEUR:

- **Accès transports en commun**

- **Tram** : ligne E, arrêt Mélanie

- **Bus** : ligne L1 et 15a, arrêts Bois fleuri et Lamproie

- **Accès Voiture**

Venant du Nord (A4/E25) ou du Sud de Strasbourg (A35), prendre la sortie "Avenue des Vosges".

Continuer l'avenue jusqu'au pont John Fitzgerald Kennedy, tourner à gauche puis remonter l'Allée de la Robertsau, l'Avenue de l'Europe et l'Allée des Droits de l'Homme. En continuant toujours tout droit, suivre la rue Mélanie.



Contact :

SPAETER Dalila
Gestionnaire de résidences



dalila.spaeter@chru-strasbourg.fr



0 3 8 8 1 1 6 4 2 2
0 6 0 3 5 6 1 5 2 6